



MUSEO MINE

ATTIVITÀ EDUCATIVE PER LE SCUOLE

2020_2021

Museo MINE
Anno scolastico 2020-2021

Introduzione

Il museo Mine realizza ormai da quasi dieci anni attività educative per le scuole. Nel tempo sono stati davvero tanti i laboratori, gli appuntamenti e i percorsi che abbiamo strutturato in sinergia con le scuole e le insegnanti, adattando contenuti a varie necessità. Quest'anno la situazione si presenta particolare secondo diversi aspetti. Innanzitutto le norme anti contagio Covid19 che portano a fruire musei e i loro contenuti sotto diverse modalità, la difficoltà per le scuole di muoversi seguendo le normative sempre in continua evoluzione... ma c'è anche il modo stesso di avvicinarsi ai musei e ai luoghi della cultura che si è modificato in parte dopo il lungo periodo di isolamento. I musei si sono spostati anche nella dimensione dell'online sviluppando nuove forme di interazione ed esperienza. L'incertezza su molti fattori che ancora appare vivissima mal si concilia con la programmazione e quindi quest'anno il museo Mine ha deciso di sviluppare una serie di attività pensate per l'educazione al patrimonio più in generale, anche se i riferimenti alla mission del museo e ai suoi contenuti sono sempre il punto di partenza per sviluppare un dialogo sul patrimonio, sul territorio, su di noi. I laboratori inoltre non sono esclusivamente pensati per la fruizione di una mattina; in alcuni casi si strutturano come dei piccoli percorsi che permettono ad insegnanti e operatori del museo di dialogare. Laboratori infine che possono adattarsi a due modelli di organizzazione e fruizione:: online oppure on site... anche se noi ci auguriamo che i ragazzi possono venire al museo.... I nostri laboratori quest'anno parleranno di museo, patrimonio, identità e paesaggio per compiere un viaggio in grado di fornire strumenti che possano essere applicati a vari contesti della realtà che ci circonda. Scopriremo assieme cos'è un museo oggi è perché è così importante comprendere il suo ruolo nella società attuale.

Il patrimonio.

L'attuale concetto di patrimonio culturale viene da molto lontano, risultato di una lunga evoluzione iniziata con l'idea di una lista di beni materiali, soprattutto storico-artistici, di particolare valore, da collezionare ai quali col tempo se ne sono aggiunti molti altri. I beni che costituiscono oggi il patrimonio sono il risultato di un processo complesso e di fenomeni naturali, sociali, culturali determinatesi in un contesto spazio - temporale; sono i segni del tempo e della storia della Terra e dell'Uomo. Il patrimonio culturale oggi è diffuso e interdisciplinare. Esso è storia, identità, memoria... "*testimonianze culturali di una collettività*". Sul patrimonio culturale l'uomo ha fondato il senso di appartenenza, gli usi, i costumi, la lingua, segni che nel tempo si mescolano, interagiscono fra di loro, si modificano. Il territorio esprime al meglio tutto ciò e lo esplicita nelle sue molteplici e continue trasformazioni. Proprio dal territorio partono molte dinamiche e relazioni che il museo MINE intesse e raccoglie: nel lontano 1977-78 un gruppo interclasse del tempo pieno della scuola elementare di Castelnuovo dei Sabbioni dava vita ad una collezione di oggetti e materiali oggi facenti parte proprio del nucleo del museo. Da questa lontana esperienza il MINE vuol ripartire per parlare di sé e di patrimonio culturale.



Modalità per la fruizione delle attività.

Data la particolare situazione nella quale tutti noi andremo a lavorare è necessario che ogni attività scelta sia concordata e organizzata nei dettagli tra museo ed insegnanti della classe partecipante.

Per info e contatti:

Tel. 0553985046 (dal martedì al venerdì 10-13/ sabato e domenica 10-13/15-18)

info@minecavriglia.it

Il museo

La visita guidata



La visita guidata è un modo per conoscere la storia del museo e del paese che lo ospita. Partendo dall'ingresso del borgo i bambini verranno accompagnati alla scoperta del paese fantasma e della storia delle miniere. L'attività ha una durata di circa 1 ora e mezzo è destinata ad ogni fascia di età poiché la visita viene strutturata di volta in volta proprio in relazione con i visitatori **Per le scuole di Cavriglia il laboratorio è gratuito, € 4.00 per le altre scuole.**

Il museo degli stati d'animo



Un museo può essere creato secondo parametri ben precisi. Tenendo a mente alcuni modelli in uso per creare percorsi museali, l'attività si prefigge lo scopo di portare l'attenzione dei partecipanti sulla costruzione di un piccolo allestimento museale fatto di emozioni. L'attività si svolge con due incontri (*eventualmente può essere adattata ad una mattina*) che possono essere organizzati online oppure on site. **Il laboratorio è rivolto alle classi primarie e secondarie inferiori.** La scelta del museo degli stati d'animo porterà poi all'allestimento dei lavori all'interno di spazi individuati nel territorio comunale (stampe in formato A4/A3 dei lavori prodotti). **Per le scuole di Cavriglia il laboratorio è gratuito, € 4.00 per le altre scuole.**

Il museo viaggiante



Può esistere un Museo viaggiante? L'idea di questo laboratorio è quella di poter far creare ai partecipanti un museo davvero originale in grado di contenere la storia di un luogo ma che possa essere trasportabile in altri. L'attività si svolge con almeno due incontri (*eventualmente può essere adattata ad una mattina*) che possono essere organizzati online oppure on site. **Il laboratorio è rivolto alle classi infanzia e primarie.** Per le scuole di Cavriglia il laboratorio è gratuito, € 4.00 per le altre scuole.

Una storia un oggetto



Gli oggetti di un museo sembrano muti ma in realtà se ci mettiamo in ascolto possono raccontare tante storie. Proviamo a scoprire insieme quali storie si nascondono dietro gli oggetti del Mine. L'attività si svolge nell'arco di una mattina. **Il laboratorio si rivolge alla scuola primaria (dalla classe terza) e alla secondaria inferiore.** Per le scuole di Cavriglia il laboratorio è gratuito, € 4.00 per le altre scuole.

Per bambini più piccoli è possibile adattare l'attività facendo individuare al bambino un oggetto caro che può essere raccontato agli altri attraverso la narrazione delle emozioni ad esso collegate.

Il museo lo racconto io....



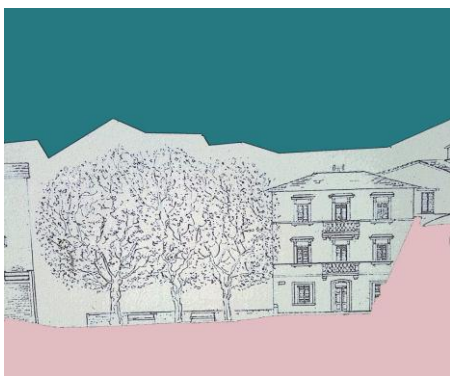
Dopo aver scoperto cos'è un museo e la storia che ha portato alla creazione del museo Mine i partecipanti saranno inviati a creare con degli avatar degli #hashtag in grado di raccontare ad altri la storia del museo e della sua collezione. L'idea finale è quella di costituire un insieme di #hashtag che potranno essere stampati su magliette o altri supporti, su cartoline/poster da distribuire per il territorio. **Il laboratorio si rivolge alla scuola primaria e alla secondaria inferiore. Per le scuole di Cavriglia il laboratorio è gratuito, € 4.00 per le altre scuole**

La collezione torna a casa



Laboratorio specifico per le classi di Castelnuovo dei Sabbioni (primaria classi dalla III). Con alcuni oggetti presenti al museo verrà allestita una mostra temporanea presso gli spazi della scuola. L'attività sarà organizzata in più momenti durante il corso dell'anno e ricostruirà la storia della collezione del museo MINE.

Le case parlanti



Progetto rivolto solo alle scuole secondarie inferiori di Castelnuovo e Cavriglia. Il museo Mine è riuscito a raccogliere nel tempo fotografia e alcune interviste sul vecchio paese. Nel tempo è maturata l'idea di “dar voce alle case del paese” attraverso pannelli o file audio/video da collegare con qr code. L'attività di questo laboratorio si distribuisce nel tempo e ha lo scopo di far raccontare la storia del paese attraverso la selezione di immagini e la penna dei giovani abitanti del nuovo paese. Un modo così per integrare passato e presente e rendere i giovani partecipi di un racconto più ampio. L'attività può essere struttura online/on site.